

GE
Intelligent Platforms

Системы управления



imagination at work

Мощное и гибкое средство для решения задач автоматизации

Для повышения производительности и рентабельности

В напряженных условиях современной экономики приходится добиваться большего меньшими средствами – достигать лучших результатов и большей прибыли при меньших ресурсах.

И это в ситуации, когда требования заказчиков постоянно растут, а операции приобретают все более глобальный характер. Теперь приходится еще сильнее полагаться на системы управления, помогающие повысить производительность и оторваться от конкурентов.

Мы, в GE Intelligent Platforms, хорошо понимаем ваши проблемы и создаем аппаратные и программные технологии для их решения.

Многие годы мы помогаем нашим заказчикам из разных отраслей промышленности и всех регионов мира повышать производительность, объем и качество выпускаемой продукции, т.е. добиваться долгосрочного преимущества.

Лучшее качество и инновации

- PACSystems® – сочетание гибкости, открытости и эффективности, свободное от груза исторических этапов создания новой технологии
- Революционная концепция программируемого автоматизационного контроллера (ПАК): один раз напишите свою прикладную программу и используйте ее на разных аппаратных платформах

- Испытанное умение разрабатывать технологии, которые дают вам непреодолимую силу и небывалую гибкость
- Методология «шесть сигм» гарантирует превосходную надежность

Именно то, что вам нужно

- Подберите компоненты в точном соответствии с вашими потребностями и бюджетными возможностями
- Беспрецедентное разнообразие контроллеров и модулей ввода-вывода, широкий диапазон стандартных цен
- Эффективность заказных решений в сочетании с удобством и экономичностью стандартной продукции
- Настоящая аппаратная независимость и свобода выбора ПАК-, ПЛК- и ПК-платформ
- Возможность развивать систему вместе с развитием вашего бизнеса – множество опций для всего жизненного цикла ваших приложений





«Выбрав GE, мы получили ключевое средство для решения фундаментальных задач управления – максимизации времени безотказной работы и улучшения продукции. Кроме того, мы решили проблему обеспечения комплектующими, поскольку партнерство с GE открыло доступ к всемирной цепочке поставок.»

*Технический директор
Elliott Turbomachinery Company, Inc.*

Одно средство разработки для всех средств управления, всех приложений и всех пользователей

- Proficy Machine Edition – универсальная среда разработки для всех ваших операторских интерфейсов, программ управления движением и управляющих приложений. В него входит Proficy Logic Developer (управляющие программы), Proficy Motion Developer (управление движением) и Proficy View (операторские и человеко-машинные интерфейсы).
- Все что может понадобиться для конфигурирования, программирования, ввода в эксплуатацию и обслуживания ваших приложений на протяжении всего жизненного цикла проекта.
- Минимизация времени обучения – один пакет ПО используется для всех контроллеров.
- Готовность к модернизации – пакет совместим и с современными, и с будущими аппаратными платформами.
- Общие средства редактирования, общая база данных и общие объекты для совместного использования в разных приложениях

Открытые масштабируемые системы – защита ваших инвестиций

- Технология опирается на глобально признанные стандарты и модульную архитектуру, так что продукту не грозит моральный износ
- Переход к новейшим технологиям выполняется без проблем – вы пользуетесь самым современным ПО, но ваши вложения в имеющиеся системы надежно защищены
- При необходимости вы легко можете модернизировать или расширить свою систему
- Простая интеграция с уже установленными системами

Каждое решение подкреплено мощью GE

- Вы знаете, что можете положиться на системы управления GE
- Давняя традиция лидерства в технологиях управления, ввода-вывода, ЧМИ и операторского интерфейса
- Множество рекордов качества и новаторства
- Готовность оказать поддержку на месте в сочетании с силой и ресурсами глобальной компании
- Качество всех продуктов GE соответствует концепции шести сигм

Мы помогаем вам достичь совершенства в управлении

К вашим услугам полная линейка средств управления со встроенным ПО Proficy* Machine Edition

GE подготовила широкий набор готовых аппаратных решений, точно соответствующих вашим задачам, от компактных экономичных микроконтроллеров, до самых передовых программируемых автоматизационных контроллеров и открытых гибких платформ на базе промышленных ПК. И поскольку мы интегрируем в эти гибкие аппаратные средства мощные программы, которые обеспечивают универсальную среду разработки для всех наших контроллеров, ваши базы знаний и прикладные программы можно переносить с платформы на платформу и расширять от поколения к поколению.



Простые системы управления Небольшие системы управления для автономных установок и простых задач

Контроллеры Durus* – простые и надежные функционально полные аппараты управления. Вы мгновенно освоитесь с их программированием.

Сервоусилители семейства VersaMotion* предлагают возможность автономного позиционирования и используют до восьми профилей движения, могут подключаться к любому контроллеру перемещений с аналоговым (скорость или момент вращения) или импульсным командным интерфейсом.

Микро-ПЛК VersaMax* сочетает гибкую модульную конструкцию, разнообразие встроенных функций, короткие тактовые циклы, устойчивый набор команд и большую память, открывая широкие возможности программирования.



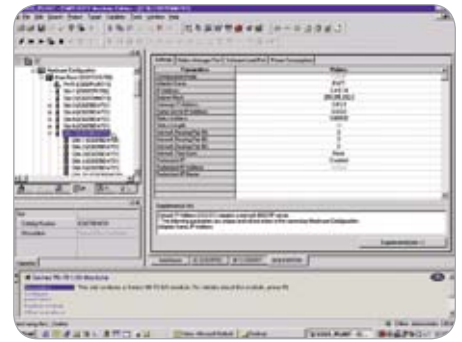
Умеренно сложные системы управления

Универсальные масштабируемые системы управления для разнообразных задач среднего уровня

VersaMax – это мощные, но компактные ПЛК с широким набором модулей ввода-вывода – дискретных, аналоговых, комбинированных и специальных.

Модульная конструкция, более 100 блоков ввода-вывода и альтернативные процессоры – все это позволяет сконфигурировать ПЛК серии 90*-30 в точном соответствии с вашими потребностями. Превосходные возможности связи и организации сети позволяют передавать данные и программы и осуществлять диагностику через открытые сети.

Сенсорные экраны QuickPanel* Control открывают доступ к широкому ряду вводов-выводов, поддерживают связь через различные сети и позволяют дистанционно контролировать ваши системы.



Сложные системы управления Мощные гибкие системы управления для сложных задач

Семейство контроллеров PACSystems позволяет переносить приложения с одной платформы на другую, более совершенную, выполнив несколько простых настроек.

Эти контроллеры – RX7i на базе VME и RX3i на базе PCI – оснащены мощными процессорами и системными платами с широкополосным доступом и способны резко увеличить скорость, производительность и эффективность ваших автоматизированных систем. Встроенные средства управления перемещениями облегчают позиционное регулирование. Как RX3i, так и RX7i обеспечивают резервирование и высокую готовность.

Открытая архитектура системных плат серии 90-70 позволяет подключать сотни уникальных карт VME стандарта, например, для решения задач, связанных с машинным зрением, высокоспециализированными перемещениями или оптоволоконными сетями.

Надежные промышленные ПК позволят создавать системы управления, идеально приспособленные к решению ваших задач.

Специализированные системы управления

Передовые системы управления для критически важных и ресурсоёмких задач

PACSystems способны быстрее и эффективнее, чем традиционные ПЛК, обрабатывать и передавать данные, а также решать задачи управления большими объемами информации, например, при хранении рецептов или регистрации данных. RX7i идеально подходят для интегрированных решений, требующих открытой архитектуры, большой памяти, распределенного ввода-вывода и высокой производительности.

В сочетании с выдающимися диагностическими возможностями вводов-выводов Genius* это сделало ПЛК серии 90-70 отраслевым стандартом для сложных задач, требующих резервирования, большого числа вводов-выводов и обширной памяти.

Вы можете еще точнее специализировать архитектуру своей системы с помощью многочисленных одноплатных VME-компьютеров, блоков ввода-вывода и специальных модулей, а также разнообразных контроллеров перемещения, совместимых с автономными и распределенными системами.

ПЛК Proficy Logic Developer

Все инструменты, необходимые для разработки, контроля и отладки ваших приложений на протяжении всего жизненного цикла проекта

ПЛК Proficy Logic Developer поддерживает все языки программирования, необходимые для разработки ваших приложений. Пользовательские функциональные блоки дают возможность разрабатывать и сопровождать код на одном рабочем месте, и при этом многократно использовать его в различных приложениях.

Конфигурирование

Интуитивно понятные инструменты позволяют легко сконфигурировать, а при необходимости – расширить и модифицировать систему. Один программный пакет поддерживает всю линейку контроллеров GE.

Ввод в эксплуатацию

Полный набор средств онлайн разработки поможет быстрее отладить программу и устранить проблемы, а инструменты контроля данных позволяют следить за выполнением приложения.

Мониторинг

Через браузер вы можете откуда угодно обращаться к данным прикладного ПО и контролировать свою систему. К вашим услугам мощный инструментариум диаграмм, трендов, статистики и тревожных сообщений.

Сопровождение

Средства диагностики помогают отыскивать возможные неполадки. Предусмотрена возможность централизованного хранения, контроля версий и ограничения доступа.



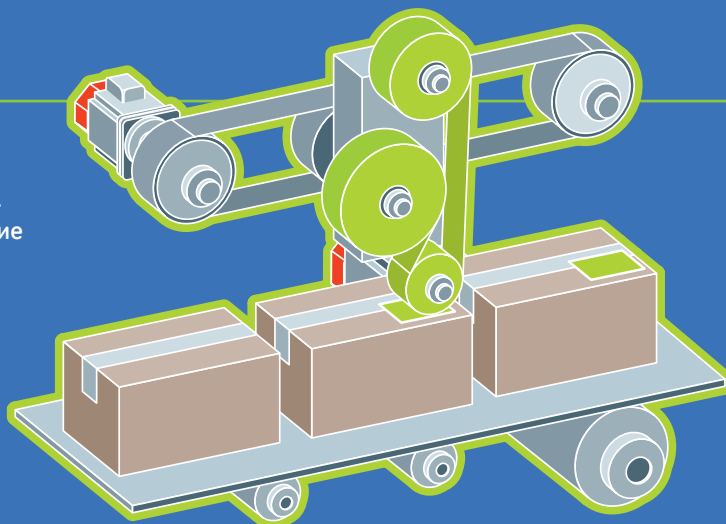
Полный набор систем управления

Простые системы управления

- Минимальные требования к памяти
- Простая связь
- Обычно менее 150 точек ввода-вывода
- Типичные применения: торговые автоматы, простые маркировочные, упаковочные и дозирующие машины

Продукты:

- Durus
- VersaMax Micro и MicroMotion
- ПЛК VersaMax
- QuickPanel Control

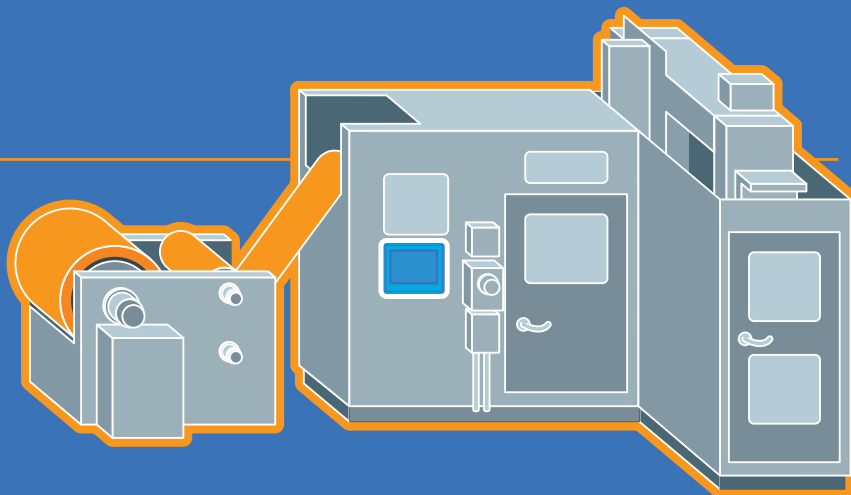


Сложные системы управления

- Высокая готовность
- Скоростная передача данных
- Совместимость с отраслевыми стандартами (PCI, VME)
- Обычно от 200 до 5000 точек ввода-вывода
- Средства управления перемещением
- Типичные применения: печатные и намоточные машины, летучие ножницы

Продукты:

- ПЛК серии 90-30
- ПЛК серии 90-70
- PACSystems RX3i
- PACSystems RX7i

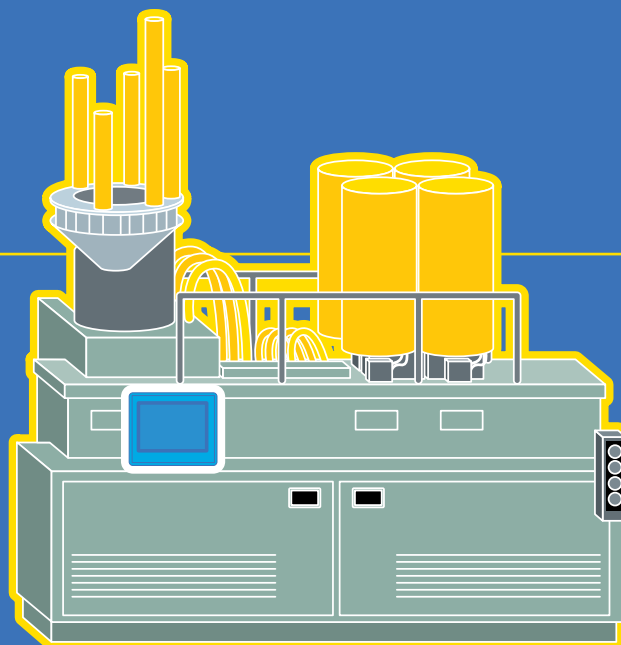


Умеренно сложные системы управления

- Связь через интерфейсы Fieldbus (Genius, DeviceNet™, Profibus-DP™) и Ethernet
- Соблюдение расширенных требований к вводам-выводам
- Обычно от 150 до 512 точек ввода-вывода
- Типичные применения: обработка пищевых продуктов, производство полупроводниковых пластин, транспортирование материалов, инъекционное формование пластика

Продукты:

- ПЛК VersaMax
- VersaMax Micro и MicroMotion
- QuickPanel Control
- ПЛК серии 90-30

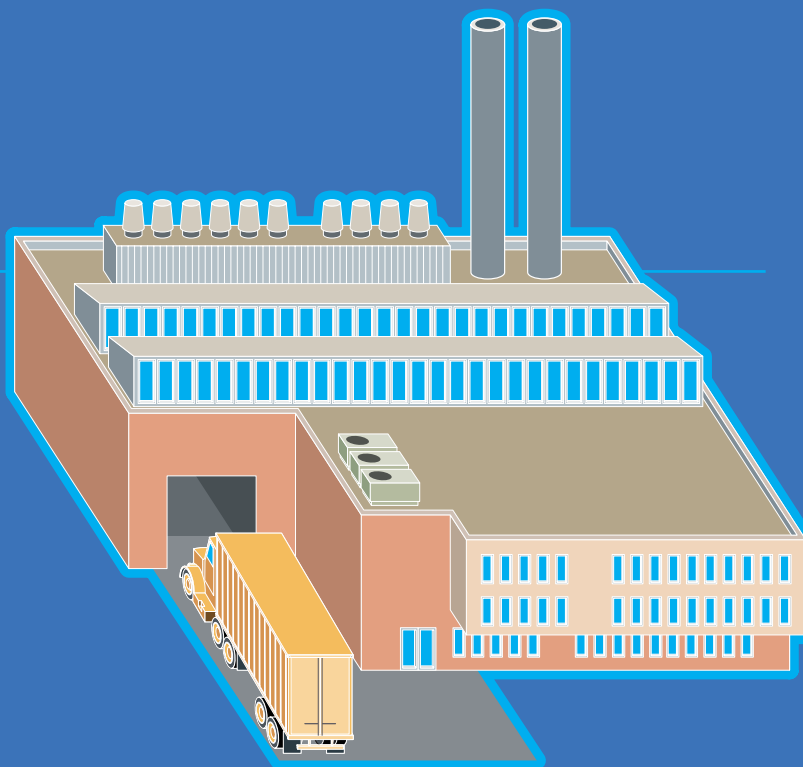


Специализированные системы управления

- Расширенная память
- Координированное управление
- Модульное резервирование GMR
- Обычно 1 000 и более точек ввода-вывода
- Типичные применения: SIL 1 и 2, цеха окраски автомобилей, системы обнаружения пожара или утечки газа, системы остановки реактора, системы с особыми требованиями к безопасности

Продукты:

- ПЛК серии 90-70
- PACSystems RX3i
- PACSystems RX7i



GE Intelligent Platforms – контактная информация

Россия и СНГ: +7 495 739 68 60

Телефоны региональных представительств указаны на нашем сайте www.ge-ip.ru/contact

www.ge-ip.ru



©2009 GE Intelligent Platforms, Inc. Авторские права защищены.
*Товарная марка GE Fanuc Intelligent Platforms, Inc.
Все указанные в настоящем издании наименования и торговые
марки принадлежат их владельцам.



01.10 GFA-231H